

Self Priming Pumps

SP

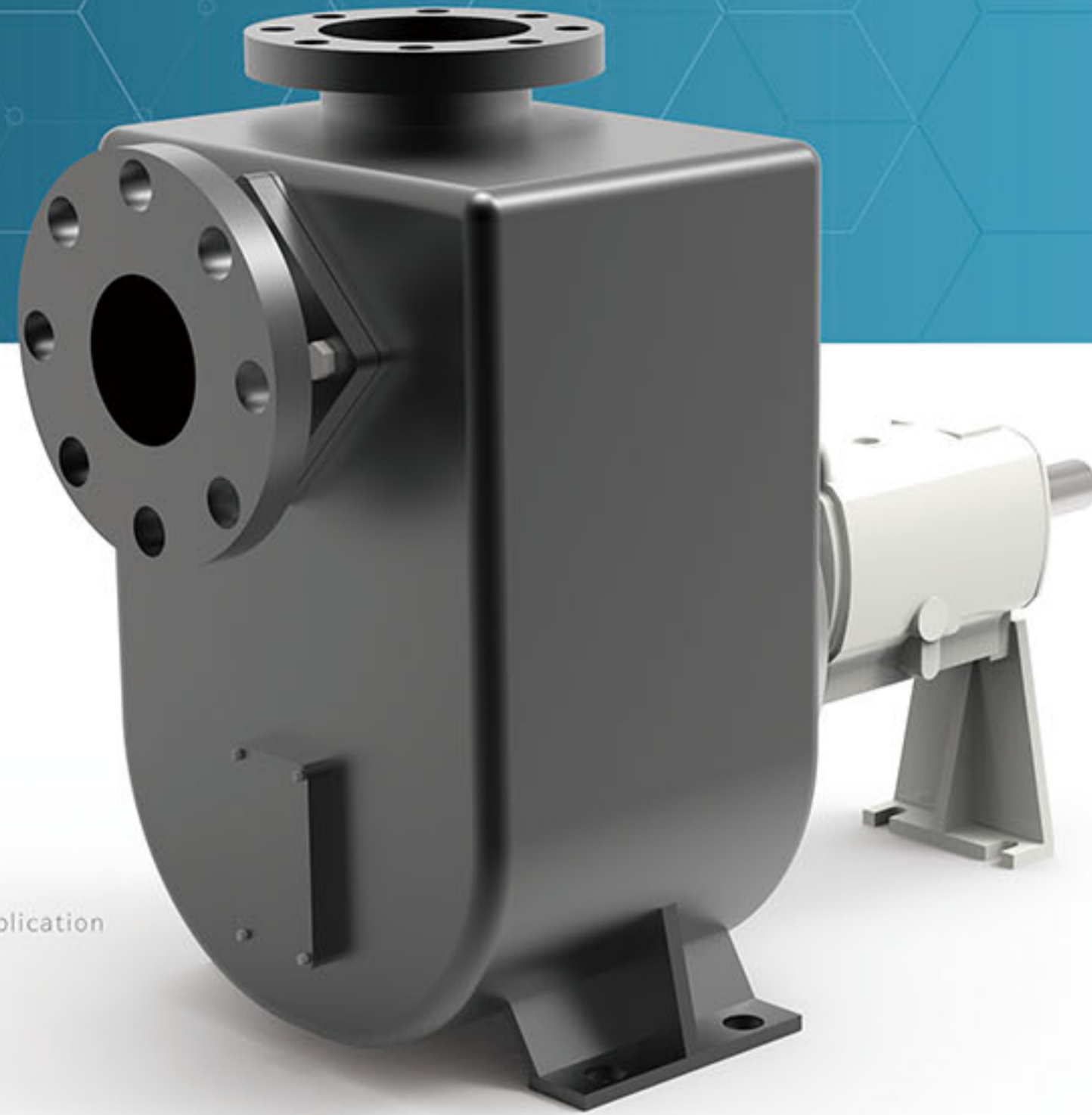


● Applications

- 프로세스용 Process
- 배수용 Sump drainage
- 화학용 Chemical industry
- 기타공업용 Other Various industries

● Feature

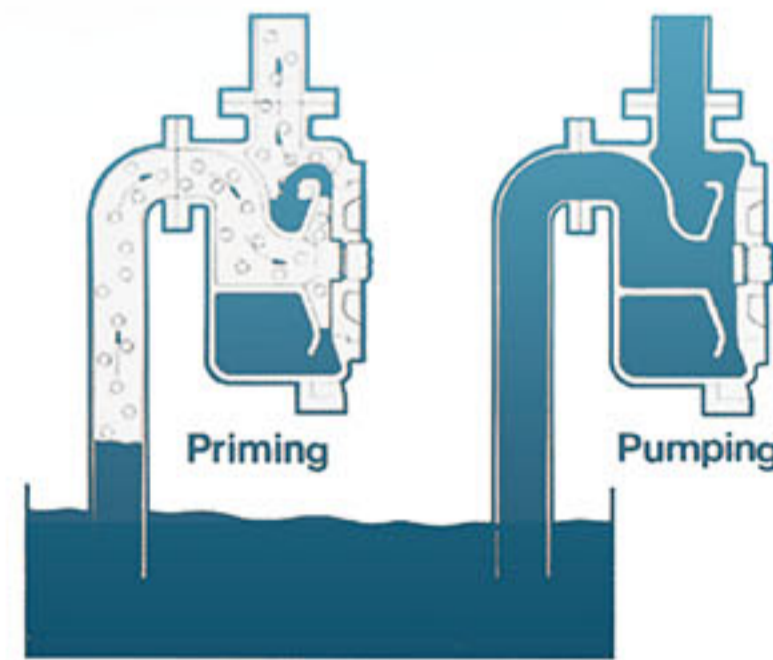
- ☑ 광범위한 적용을 위해 완전한 표준화
Completely standardization for wide application
- ☑ 발지지 및 백 풀 아웃 디자인
Foot support and back pull-out design
- ☑ 최대의 효율
Good efficiency
- ☑ 신뢰성 높고 견고한 구조
Heavy and sturdy construction



● Ratings

Capacity	Up to 6m ³ /min (1,585 US GPM)
Head	Up to 50m (164ft)
Discharge Pressure	Up to 10kgf/cm ² (142 PSIG)
Allowable Suction Pressure	Up to 5 kgf/cm ² (71 PSIG)
Revolution 60Hz (50Hz)	1750 or 3550 min ⁻¹ (1450 or 2950min ⁻¹)
Rotation	Clockwise viewed from coupling end
Temperature	-50°C~177°C (-58°F~350.6°F)
Nozzle Rating	Steel : ANSI CLASS 150, Iron : ANSI CLASS 125
Nozzle Facing	Steel : RF, Iron : FF
Nozzle Location	End Suction : Top Discharge
Impeller Type	OPEN
Seals	Conventional Packing or Mechanical Seal

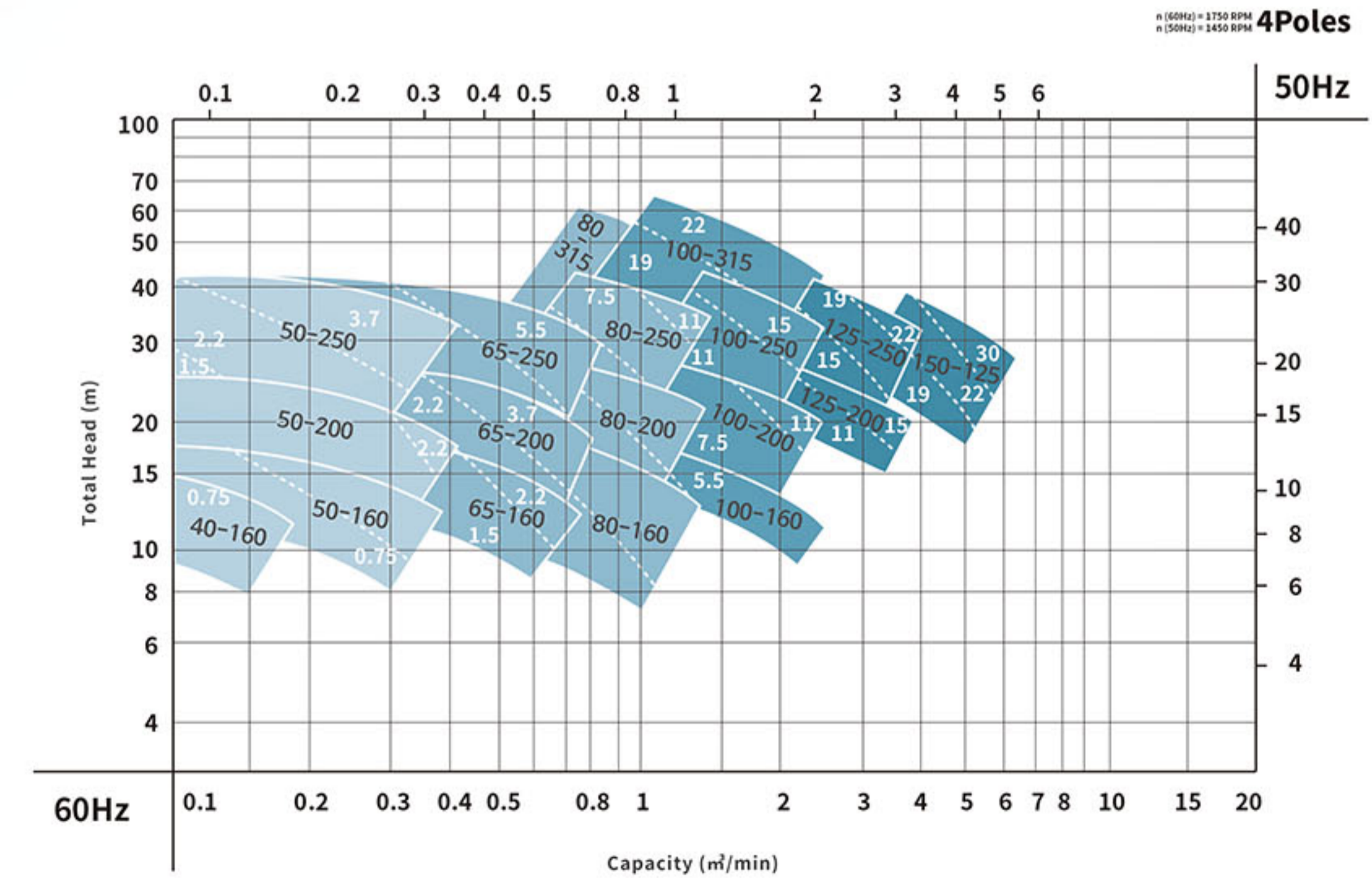
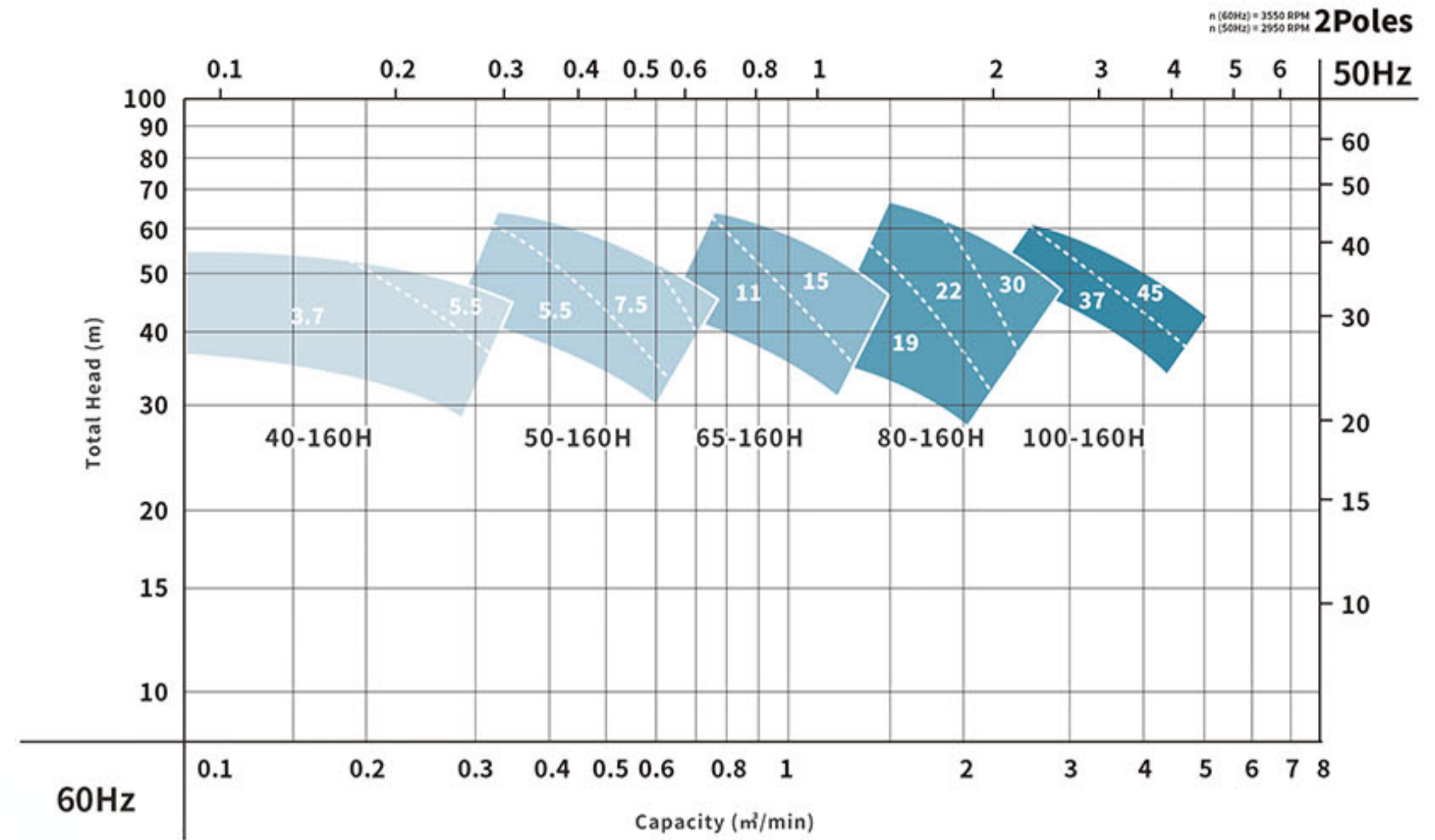
● Reliable Self-Priming Operation



☑ 케이싱 내 프라이밍과 공기 분리 구성

트윈 볼 루트 디자인은 케이싱 내의 액체의 초기 프라이밍 충전으로 만 흡입을 배출합니다. 프라이밍주기 동안 하부 볼 루트는 흡입 작용을하고 상부 볼 루트는 액체를 배출하고 분리 챔버로 공기를 동반합니다. 공기는 펌프 배출을 통해 분리되고 배출되며 액체는 더 낮은 볼 루트로 재순환됩니다. 흡입에서 공기가 완전히 소모되고 액체가 임펠러를 채우면 펌프가 작동하지 않고 토출 기능을합니다. 케이싱은 액체가 배출원으로 다시 배출되거나 배출 및 흡입으로 공급 될 수있는 경우에도 항상 재 가동을 위한 적절한 양의 액체가 펌프에 유지되도록 설계되었습니다.

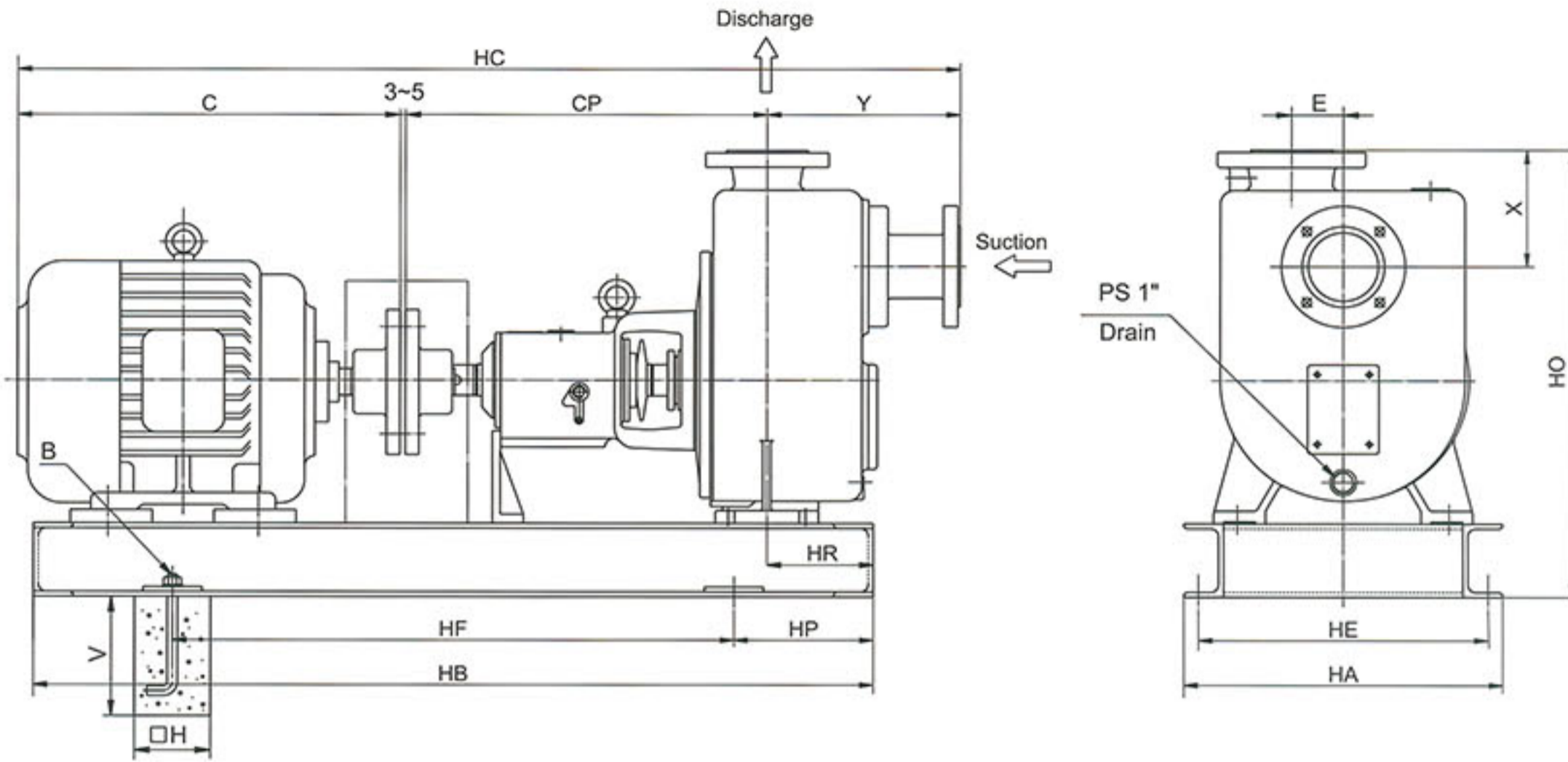
● Selection Charts



참고: * 이 차트에 표시된 성능 범위는 실제 성능과 차이날 수 있습니다.

Model. SP

● Installation Dimension

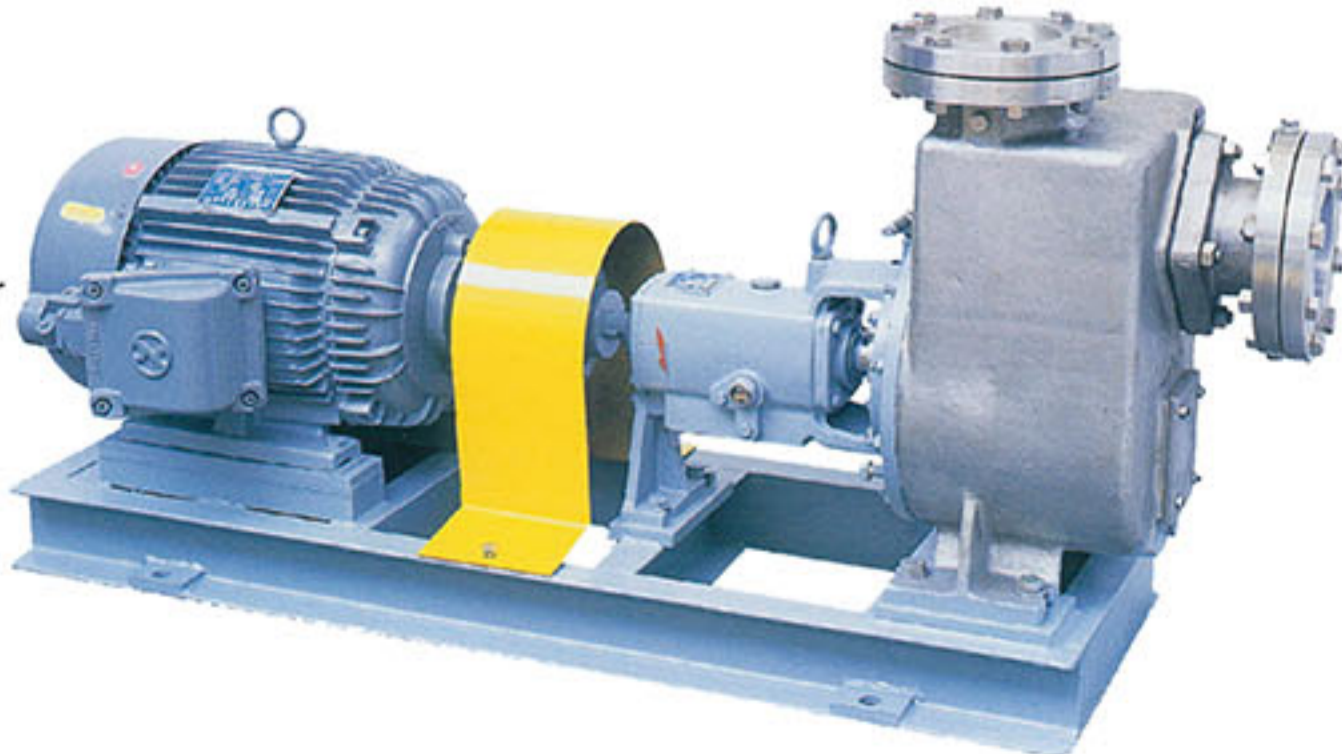


구분	Pump and Motor										Baseplate						Anchor Bolt			
	Suc	Dis	Frame	kW	HC	C	CP	Y	E	X	HR	HF	HP	HB	HE	HA	HO	B	H	V
50-200	50	50	112S	2.2	1121	356	510	250	57	160	110	590	155	900	290	320	540	4-M16x250L	150	250
50-250	50	50	132M	7.5	1222	482	510	225	100	155	95	660	170	1000	350	380	585	4-M16x250L	150	250
65-200	65	65	112M	3.7	1147	382	510	250	57	160	110	630	160	950	290	320	540	4-M16x250L	150	250
80-315	80	80	160L	15	1472	593	560	270	80	180	110	830	210	1250	390	430	705	4-M16x250L	150	250
100-250	100	100	112M	3.7	1172	382	515	270	80	175	110	630	160	950	400	430	640	4-M16x250L	150	250
100-315	100	100	160L	15	1472	593	560	270	80	180	110	830	210	1250	390	430	705	4-M16x250L	150	250
125-250	125	125	180L	22	1520	685	565	265	75	195	110	830	210	1250	390	430	715	4-M16x250L	150	250

참고: *, 단위: mm / 이 카탈로그의 내용은 예고없이 변경 될 수 있습니다.

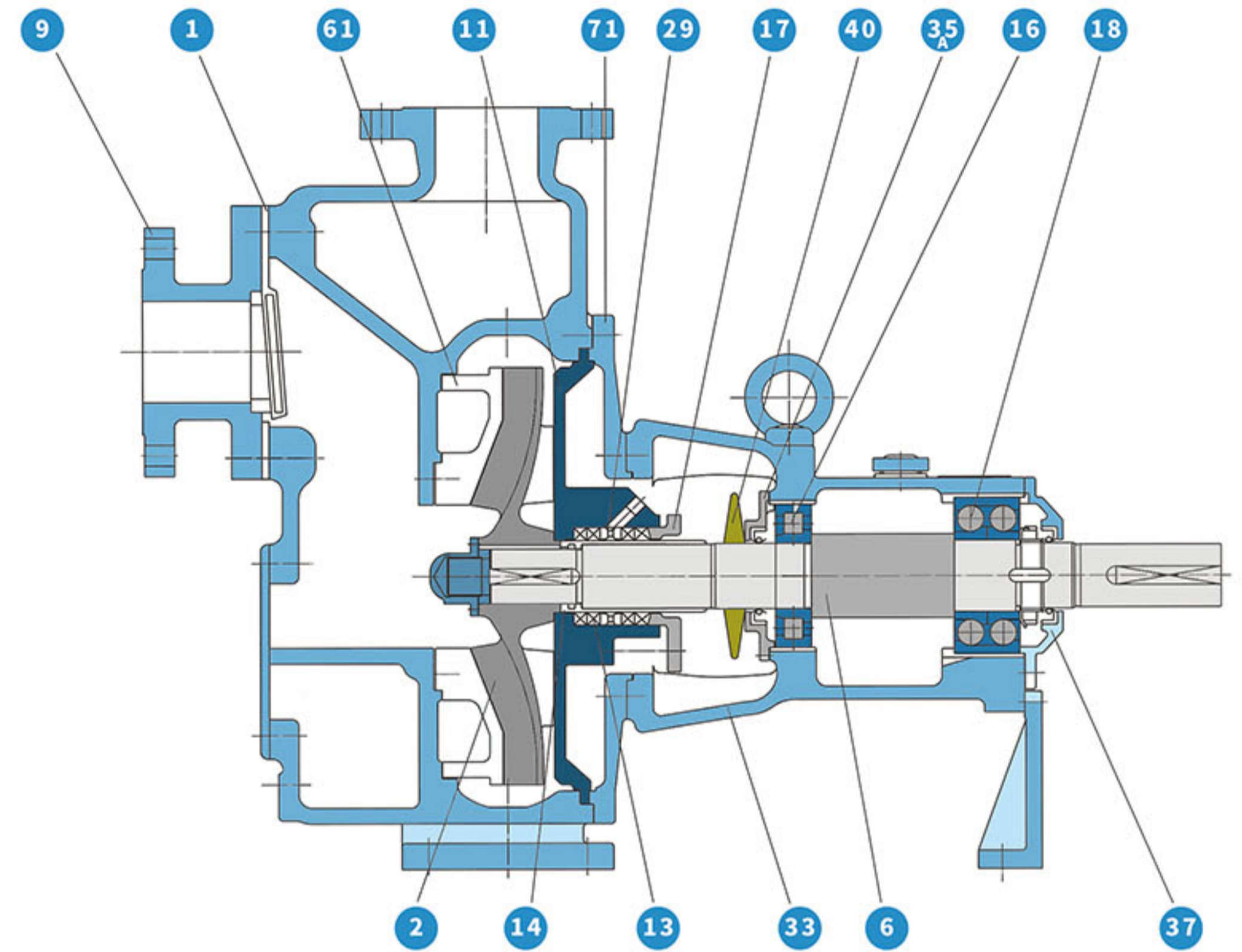
● Photo Resources

Self Priming Pumps
for Water purification center
-Service : Portable drainage pump
-Capacity : 180 m³/min
-Head : 15m
-Power : 22KW



Model. SP

● Parts List and Materials



No	Name of part	Material		
1	Casing	SSC13	SSC14	GC200
2	Impeller	SSC13	SSC14	SSC13
6	Shaft	STS304	STS316	SM45C
7	Wearing Ring	SSC13	SSC14	GC200
11	Stuffing Box Cover	SSC13	SSC14	GC200
13	Packing	TEFLON	TEFLON	TEFLON
14	Packing Sleeve	STS304	STS316	STS304
16	Inboard Bearing	STEEL	STEEL	STEEL
17	Packing Gland	SSC13	SSC14	GC200
18	Outboard Bearing	STEEL	STEEL	STEEL
29	Lantern Ring	SSC13	SSC14	TEFLON
33	Frame	GC200	GC200	GC200
35A	Inboard Bearing Cover	GC200	GC200	GC200
37	Outboard Bearing Cover	GC200	GC200	GC200
40	Deflector	NBR	NBR	NBR
61	Front Plate	SSC13	SSC14	SSC13
71	Adapter	GC200	GC200	GC200

참고: *, 이외의 기타 자료는 요청시 제공됩니다.